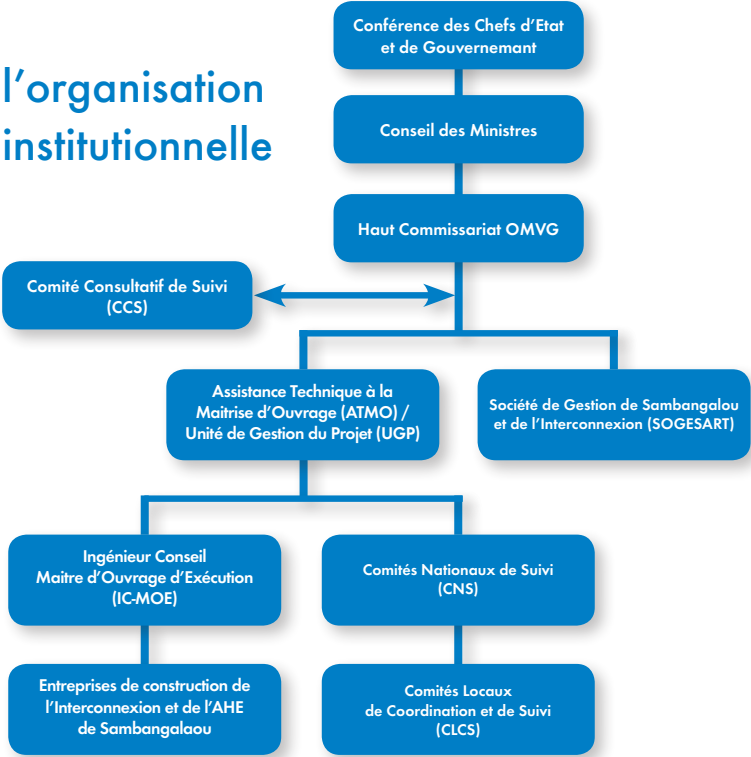


les intervenants et leurs rôles

Intervenants	Rôles
Maîtrise d’Ouvrage <ul style="list-style-type: none">Haut-Commissariat OMVG	<ul style="list-style-type: none">Supervision de la mise en œuvre du ProjetDéfinition de la politique générale
Gestion du Projet <p>Dispositif mis en place par le Haut-Commissariat :</p> <ul style="list-style-type: none">au niveau régional, une Unité de Gestion du Projet Energie (UGP)au niveau national, un Comité National de Suivi (CNS) dans chacun des Etats-membresau niveau local, des Comités Locaux de Coordination et de Suivi dans chaque entité administrative du bassin (CLCS)	<ul style="list-style-type: none">Gestion technique, environnementale/sociale, administrative, financière et comptable
Assistance Technique à la Maîtrise d’Ouvrage (ATMO) & Maîtrise d’Ouvrage Délégué <ul style="list-style-type: none">Cabinet GAUFF	<ul style="list-style-type: none">Assistance au Haut-CommissariatCoordination de l’UGPFormation et transfert de connaissances
Ingénieur Conseil Maître d’Oeuvre (IC MO) <ul style="list-style-type: none">AECOM	<ul style="list-style-type: none">Contrôle, supervision et surveillance des travaux de l’Interconnexion et de l’AHES
Partenaires <ul style="list-style-type: none">West African Power Pool (WAPP)Sociétés Nationales d’Electricité des EtatsSociété de Gestion de Manantali (SOGEM / OMVS)Société de transmission régionale Côte d’Ivoire, Libéria, Sierra Léone et Guinée (TRANSCO CLSG)Projet Interconnexion Guinée-MaliAHE de Kaléta et Souapiti	<ul style="list-style-type: none">Opérateurs du réseau d’interconnexion de l’OMVG, de l’AHE de Sambangalou et de la Société de Gestion de Sambangalou et du Réseau de Transport (SOGESART)Membres du Comité Directeur de l’Interconnexion (CDI) et du Comité Technique Permanent pour l’Interconnexion (CTPI)
Partenaires Techniques et Financiers <ul style="list-style-type: none">Banque Africaine de Développement/Fonds Africain de Développement (BAD/FAD)*Banque Mondiale/Association Internationale de Développement (BM/IDA)Banque Européenne d’Investissement (BEI)Banque Islamique de Développement (BID/IsDB)Agence Française de Développement (AFD)Établissement de crédit allemand pour la reconstruction (KfW)Fonds Koweïtien pour le Développement Economique Arabe (FKD/KFAED)Banque Ouest Africaine de Développement (BOAD)	<ul style="list-style-type: none">Financement du projet avec les contributions des Etats membres de l’OMVG et de structures de crédit privé
Entreprises <ul style="list-style-type: none">KEC International : Lot L1a, L1b, L6a, L6b, P1a et P1bVINCI/CEGELEC : Lot L2, L3, L5 et L7SUMEC/XD : Lot L4EIFFAGE/ELECNOR : Lot P2, P3, P4a et P4bNCC : Lot P4cSIEMENS : Lot D1/ dispatching & SCADA / construction des deux dispatchings (Kaléta et Sambangalou Kédougou)VINCI Constructions/ANDRITZ Hydro pour la construction de l’AHE de Sambangalou	<ul style="list-style-type: none">Construction des lignes, postes, dispatching de l’interconnexion et de l’Aménagement Hydroélectrique de Sambangalou

* La BAD est le chef de file des PTF

l’organisation institutionnelle



LE PROJET ÉNERGIE EN RÉSUMÉ

- 1 677 km de lignes d’interconnexion
- 402 GWH de productible
- 8 Partenaires Techniques et Financiers
- 1,2 milliards d’€ de financement 18 contrats signés avec 7 constructeurs
- 90 000 Ha de potentiel irrigable
- 18 mois de travaux pour l’interconnexion
- 42 mois de travaux pour l’AHE de Sambangalou

les contacts

Unité de Gestion du Projet Energie / UGP OMVG
Cité Keur Gorgui, Villa N-4/03 Rosy Sacré-Cœur, Dakar Sénégal
Tél. : +221 33 821 08 30 / +221 639 76 99 - Email : courrier@pe-omvg.org



ORGANISATION
POUR LA MISE EN VALEUR
DU FLEUVE GAMBIE

GAMBIA RIVER BASIN
DEVELOPMENT
ORGANISATION

Unité de Gestion
du Projet Energie



GAMBIE • GUINÉE • GUINÉE BISSAU • SÉNÉGAL

nos ressources
hydroélectriques
en partage



ment social Pays-membres int
ver hydroélectrique renouvelable
n interconnexion Sambangalou O
ergie OMVG Pays-Membres ligne
Kaléta sous-région Souapiti pré
populations WAPP partage énergie
n lignes préserver social environ
uvelable développement intercor
s énergie transport OMVS présér
lable intégration propre hydroéle
res populations économique éne
server environnement sous-régi
interconnexion renouvelable trans
nement social Sambangalou inté

le projet

L'Organisation pour la Mise en Valeur du Fleuve Gambie (OMVG) est une institution sous-régionale qui regroupe quatre pays membres, la Gambie, la Guinée, la Guinée Bissau et le Sénégal.

Le Haut-Commissariat de l'OMVG est l'organe d'exécution des projets et programmes de développement intégré mis en œuvre par les quatre pays membres pour une exploitation rationnelle et harmonieuse des ressources hydroélectriques communes des bassins des fleuves Gambie, Kayanga Géba et Koliba-Corubal.

Le 4 février 2017, à Kaléta en Guinée, l'OMVG a procédé au lancement de son ambitieux Projet Energie. Ce projet prévoit la construction d'une ligne d'interconnexion reliant les réseaux électriques des quatre pays membres et d'un aménagement hydroélectrique à Sambangalou au Sénégal.



les objectifs

- Fournir aux Pays-Membres une **énergie propre, renouvelable et à bas coût**
- Dynamiser le **marché de l'électricité** à travers le **partage des ressources** hydroélectriques de la sous-région et l'**intégration des moyens** de production et de transport d'énergie électrique
- Réduire de façon appréciable la consommation d'énergie fossile en préservant ainsi l'**environnement**
- Contribuer à l'**intégration sous-régionale** et favoriser le **développement économique** de la sous-région
- Améliorer le **bien-être des populations locales**

les composantes techniques



une ligne de transport d'énergie (Interconnexion)



un aménagement hydroélectrique à Sambangalou



la ligne d'interconnexion

- **ligne de transport d'électricité 225 kV** en boucle, équipée de 36 paires de fibre optique
- **1 677 km** dont 183 km en Gambie, 575 km en Guinée, 218 km en Guinée Bissau et 701 km au Sénégal
- **15 postes** de transformation haute et moyenne tension dont 2 en Gambie, 5 en Guinée, 4 en Guinée Bissau et 4 au Sénégal
- **2 centres** de dispatching

Durée de réalisation prévue
18 MOIS

Coût estimé
€ 400 MILLIONS HT

l'aménagement hydroélectrique de Sambangalou (AHES)

- **barrage** situé en territoire sénégalais dans la région de Kédougou, d'une **puissance de 128 MW** capable de produire annuellement **402 GWH**
- retenue de **181 km²**, à cheval entre le Sénégal et la Guinée
- **effets bénéfiques** escomptés avec le recul de la langue salée en Gambie, la régularisation du débit du fleuve Gambie, la réduction des inondations en aval
- **potentiel d'irrigation** de **90 000 Ha** de terres agricoles dont 50 000 Ha en Gambie et 40 000 Ha au Sénégal

Durée de réalisation prévue
42 MOIS

Coût estimé
€ 400 MILLIONS HT

la gestion environnementale et sociale

Elaboration et mise en œuvre des documents et mesures de sauvegarde :

- Etude d'Impact Environnemental et Social (EIES)
- Cadre Politique de Réinstallation (CPR)
- Plan d'Action de Réinstallation (PAR)
- Plan de Gestion Environnementale et Sociale (PGES)

LIGNE D'INTERCONNEXION 225 kV

GAMBIE GUINÉE GUINÉE BISSAU SÉNÉGAL

